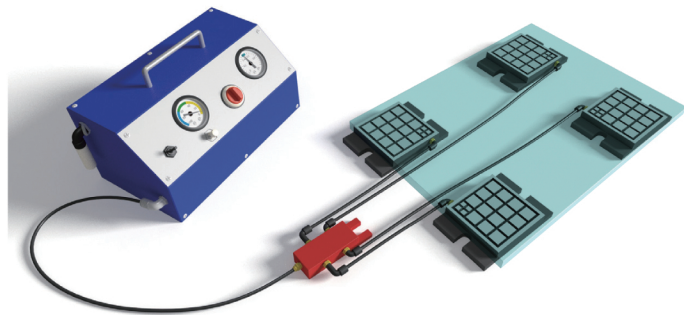
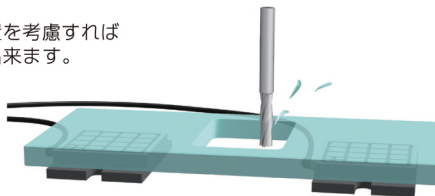


オクトパス吸チャック

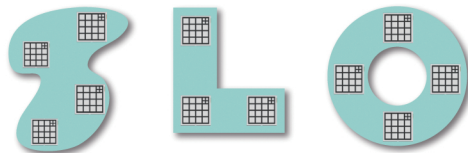
OCTOPUS VACUUM



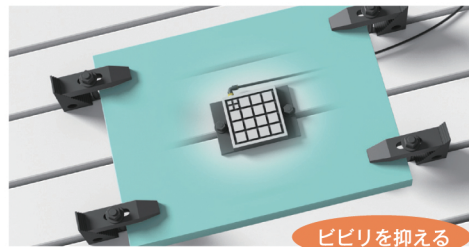
吸着プレートの配置を考慮すれば
貫通加工が簡単に出来ます。



オクトパスタイプの特徴



加工物の大きさや形状に合わせて自由に配置。
※必要に応じ吸着プレートの台数を変更できます。



固定しずらいワークの中心を下から吸着クランプ出来ます。